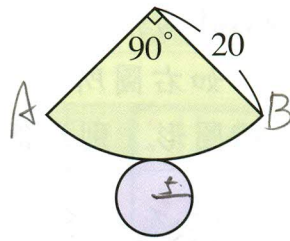


求圓錐的表面積

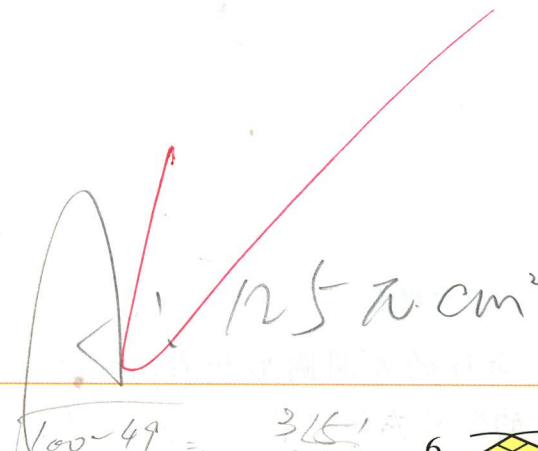
p.100 例 5

是圓錐的展開圖，扇形的半徑為 20 公分，圓心角 90° ，則圓錐的表面積為多少？



$$= \frac{40\pi}{4} = 10\pi$$

$$\frac{20 \times \frac{5}{20} \times \pi}{4} + 25\pi = 125\pi$$



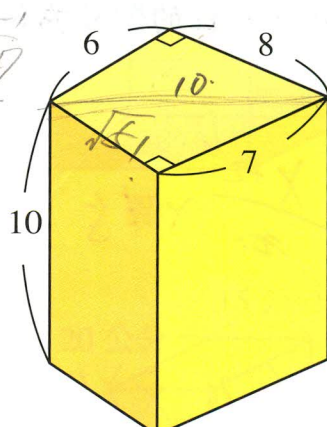
複合形體的體積

p.93 例 1

求右圖柱體的體積。

$$\frac{6 \times 8}{2} \times 10 + \frac{7 \times \sqrt{51}}{2} \times 10$$

$$240 + 35 + 5\sqrt{51}$$



$$275 + 5\sqrt{51}$$

答：275 + 5√51 立方單位